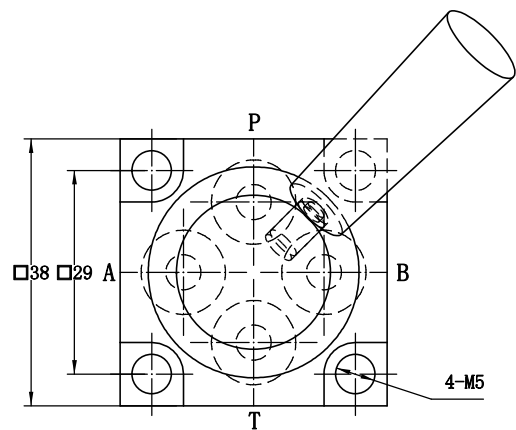
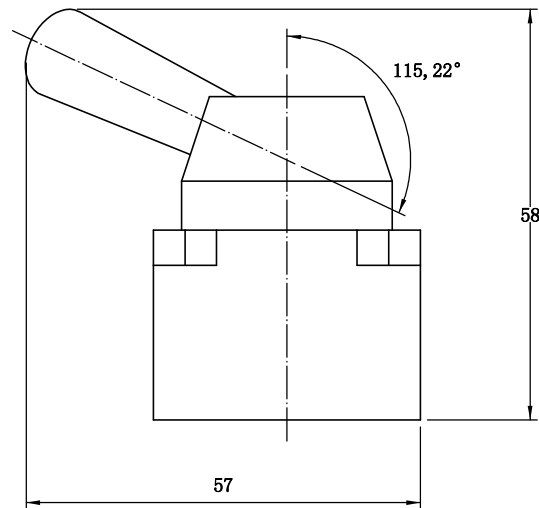
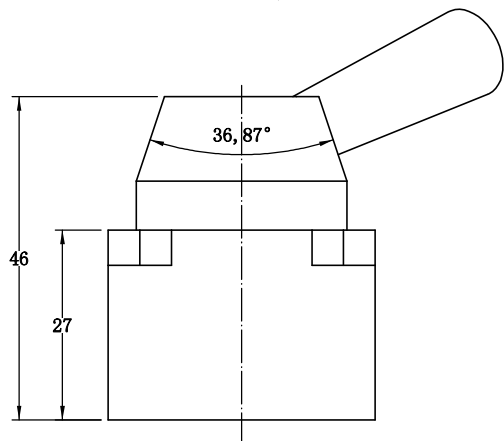


其余  $\sqrt{3.2}$

螺纹过孔及螺纹孔  $\sqrt{6.3}$



技术要求

- 1、锐角倒钝
- 2、未注倒角均为C1未注圆角均为R1
- 3、零件加工表面上，不应有划痕、擦伤等损伤。

				克莱普CLAMPLTD
第一角法	材质	件数	比例	型号: MDVG-2D2-20
			1:1	
热处理		表面处理		品名: 液压手动换向阀